

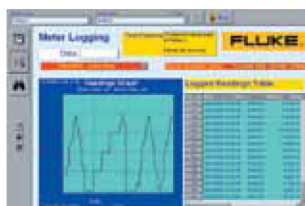
# Калибраторы процессов-мультиметры 787/789



Fluke 789



Fluke 787



LISTED



Истинные среднеквадратические значения

Более подробная информация о приложении Fluke Connect™ приведена на стр. 13–18.

## Принадлежности, входящие в комплект поставки

**787:** желтый футляр (H80M без ТРАК), набор измерительных проводов с жестким соединением и зажимами «крокодил» AC175, батарея 9 В, руководство пользователя.

**789:** комплект измерительных проводов с зажимами «крокодил» AC175, четыре щелочных батареи типа AA, руководство пользователя, краткое справочное руководство.

## Информация для заказа

Fluke 787 Калибратор процессов-мультиметр  
 Fluke 789 Калибратор процессов-мультиметр  
 FVF-SC2 ПО FlukeView Forms FVF-SC2, включая интерфейсный кабель

## Удвойте свои возможности

Калибраторы процессов-мультиметры Fluke 787 и 789 сочетают в защищенном ручном приборе цифровой мультиметр и калибратор петли тока, удваивая возможности специалистов.

Калибратор процессов-мультиметр Fluke 789 имеет встроенное питание петли тока 24 В пост. тока, что позволяет производить автономное тестирование датчика без дополнительного питания.

Коммуникационный ИК-порт Fluke 789 позволяет регистрировать данные в программном обеспечении FlukeView для дальнейшего графического анализа и составления отчетов.

## Особенности

	787	789
Цифровой мультиметр и калибратор петли тока в одном устройстве	●	●
Прецизионный цифровой мультиметр истинных среднеквадратических значений в диапазоне до 1000 В, 440 мА	●	●
Источник постоянного тока и калибратор петли тока	●	●
Источник питания петли тока 24 В	●	●
Режим записи мин./макс./средн. значений и фиксации показаний, а также режим относительных измерений	●	●
Проверка диодов и звуковой сигнал для проверки целостности	●	●
Ручной выбор шага (100 %, 25 %, грубо, точно), а также автоматический выбор шага и автоматический выбор шага пилообразного сигнала	●	●
Одновременное отображение показаний по шкале прибора в мА и %	●	●
Доступ к батареям/предохранителям	●/●	●/●
Работа в режиме HART с питанием петли и встроенным резистором сопротивлением 250 Ом	●	●
Кнопки 0 и 100 % для переключения питания между 4 и 20 мА и быстрой проверки диапазона	●	●
Инфракрасный последовательный порт ввода-вывода	●	●

## Технические характеристики

	787		789	
<b>Измерения напряжения</b>				
Диапазон	0–1000 В пер./пост. тока		0–1000 В пер./пост. тока	
Разрешение	От 0,1 мВ до 1,0 В		От 0,1 мВ до 1,0 В	
Погрешность	0,01 % от показаний + 1 ед. младшего разряда (В пост. тока)		0,01 % от показаний + 1 ед. младшего разряда (В пост. тока)	
<b>Измерение тока</b>				
Диапазон	0–1 А	0–30 мА	0–1 А	0–30 мА
Разрешение	1 мА	0,001 мА	1 мА	0,001 мА
Погрешность	0,2 % от показаний + 2 ед. младшего разряда	0,05 % от показаний + 2 ед. младшего разряда	0,2 % от показаний + 2 ед. младшего разряда	0,05 % от показаний + 2 ед. младшего разряда
<b>Генерация тока</b>				
Диапазон	0–20 мА или 4–24 мА		0–20 мА или 4–24 мА	
Погрешность	0,05 % от предела измерений		0,05 % от предела измерений	
<b>Прочие характеристики</b>				
Макс. характеристика мощности	500 Ом		1200 Ом	
Питание петли	Н/Д		24 В	
Измерение сопротивления	До 40 МОм, 0,2 % + 1 ед. младшего разряда		До 40 МОм, 0,2 % + 1 ед. младшего разряда	
Частота	До 19 999 кГц, 0,005 % + 1 ед. младшего разряда		До 19 999 кГц, 0,005 % + 1 ед. младшего разряда	
Проверка целостности цепи	Звуковой сигнал при сопротивлении менее 100 Ом		Звуковой сигнал при сопротивлении менее 100 Ом	
Проверка диапазона	Нет		Да	

Максимальное напряжение: 1000 В  
 Рабочая температура: от –20 до 55 °С

### 787

Размеры (В x Ш x Г): 201 мм x 98 мм x 52 мм  
 Масса: 0,642 кг

Батарея: щелочная 9 В

Срок службы батареи: обычно от 12 до 50 часов

Гарантия 3 года

### 789

Размеры (В x Ш x Г): 203 мм x 100 мм x 50 мм

Масса: 0,6 кг

Батарея: четыре щелочных батареи AA

Срок службы батареи: обычно от 14 до 140 часов

Гарантия 3 года

## Рекомендуемые принадлежности



1z3000 FC  
См. стр. 155



TL220-1  
См. стр. 145



80T-150U  
См. стр. 150



i400  
См. стр. 148



i410  
См. стр. 149